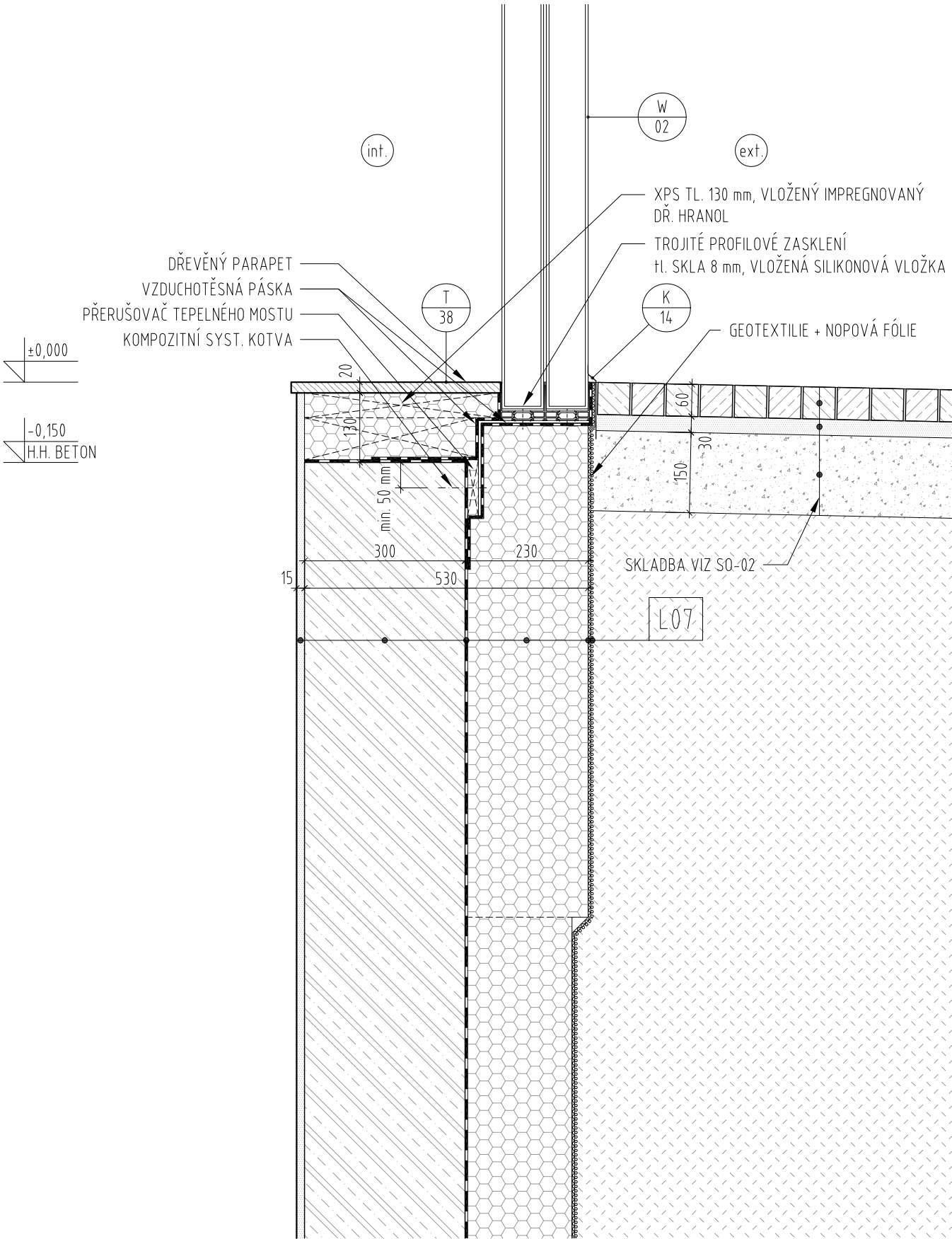


C.2 DETAIL SOKLU/PARAPETU PROFILOVÉHO ZASKLENÍ (ŽB STĚNA)

M 1:10



SKLADBA L07

- Profilovaná nopová fólie, výška nopu 8 mm
- Netkaná geotextilie, plošná hmotnost 500 g/m2
- Tepelná izolace XPS, pevnost v tlaku při 10% stlačení – 200 kPa tl. 230 mm
- Izolace proti vlhkosti – hydroizolační pásy z SBS modifikovaného asfaltu s nosnou vložkou ze skleněné tkaniny
- Penetrační nátěr pod hydroizolaci
- ŽB stěna - voděodolný beton tl. 300 mm

POZNÁMKY:

- Tekutá hydroizolace bude vč. koutového pásu.
- Oplechování bude provedeno dle ČSN 73 3610.
- Titanzinkový plech je třeba chránit před veškerými cementovými materiály a dále zamezit přímému styku plechu s modifikovanými asfaltovými pásy.
- Způsob kotvení a spojení částí zábradlí bude součástí výrobní dokumentace dodavatele.
- Horní hrana zábradlí bude umístěna ve výšce min. 1100 mm nad přílehlou plochou.
- Přesné dimenze prvků zábradlí budou specifikovány ve výrobní dokumentaci
- Veškeré dřevěné prvky pod TiZn krytinou budou impregnované.
- Kotvení okenních profilů je dobavkou oken.
- Při realizaci foliové hydroizolace budou použity systémové prvky dle technologického předpisu výrobce.
- Podkladní profily oplechování včetně kotvicích prvků budou provedeny z materiálů, při nichž nedochází k elektrolytické korozi.
- Připojovací spára okna bude provedena s nulovou propustností vzduchu a vody.
- Po výstavbě objektu je nutné splnění průvzdušnosti obálky při tlakovém rozdílu 50 Pa n50<=0,60 h-1!

AKCE / PROJECT		SPORTOVNÍ HALA SUŠICE parc. č. 968/9, 968/10, st. 2196, část 968/2, K.Ú. SUŠICE NAD OTAVOU		INVESTOR / DEVELOPER		MĚSTO SUŠICE náměstí Svobody 138, 342 01, Sušice											
VYPRACOVAL/DRAFTER		KONTROLA/CHECK		STUPEŇ DOKUMENTACE / PHASE			PROFESE/PROFESSION										
Ing. V. HEJL		Ing. arch. M. TYLŠOVÁ		DOKUMENTACE PRO PROVÁDĚNÍ STAVBY			SO-01 D1.01.601										
NÁZEV DETAILU/TITLE							MĚŘÍTKO/SCALE		Č. DETAILU / No.	REV.							
							DETAIL SOKLU/PARAPETU PROFILOVÉHO ZASKLENÍ (ŽB STĚNA)							1:10		C.2	2